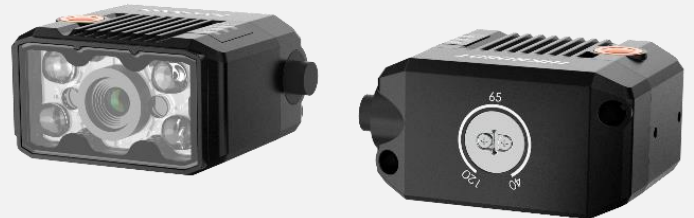


## MV-IDB007X

### 160 万像素极小型智能读码器

MV-IDB007X 型号极小型智能读码器,可高效读取多种码制的一维码和二维码,设备最大读取速度可达 31 个码/秒。采用自研的深度学习算法,鲁棒性强。



CE

FCC

RoHS

#### 功能特性:

- 极小型化,适应各类型机台及紧凑工位
- 航空插头设计,单一线缆连接,走线简易
- 自带 LED 瞄准,明确指示目标视野,安装调试快捷
- 外置调焦旋钮,对焦平面可视化
- 丰富的 IO 接口和直插式电源接口,方便现场接线

#### 应用行业:

3C, 食药品, 电子半导体, 新能源行业

#### 订货型号:

MV-IDB007X-06R



## 技术参数

参数	型号	MV-IDB007X-06R
		160 万像素极小型智能读码器
<b>性能</b>		
条码类别	一维码：Code 39, Code 93, Code 128, ITF14, ITF25, CodaBar, EAN, UPCA, UPCE 等 二维码：QR, DM 等	
最大处理帧率	60 fps	
最大读取速度	31 个码/秒	
传感器类型	CMOS, 全局快门	
像元尺寸	3.45 $\mu\text{m}$ $\times$ 3.45 $\mu\text{m}$	
靶面尺寸	1/2.9"	
分辨率	1408 $\times$ 1024	
曝光时间	16 $\mu\text{s}$ ~ 1 sec	
增益	0 ~ 15 dB	
黑白/彩色	黑白	
通讯协议	SmartSDK, TCP Client, Serial, FTP, HTTP, TCP Server, Profinet, MELSEC, Ethernet/IP, ModBus, UDP, Fins, SLMP	
<b>光学</b>		
焦距	6 mm	
工作距离	40 ~ 120 mm, 支持通过顶部调焦旋钮, 手动调节对焦距离	
环境光照	0 ~ 50000 lux	
光源	红色	
瞄准器	绿光 LED	
<b>电气特性</b>		
数据接口	Fast Ethernet (100 Mbit/s)	
数字 I/O	17-pin M12 接口提供电源和 I/O: 包含 4 路非隔离双向 I/O (默认配置为 2 路输入, 2 路输出), 1 路 RS-232, 支持通过侧面按钮触发设备	
供电	12 ~ 24V	
最大功耗	10.6 W@24 VDC	
<b>结构</b>		
指示灯	电源指示灯 PWR, 网络指示灯 LNK, 状态指示灯 STS	
外形尺寸	46 mm $\times$ 38 mm $\times$ 25 mm	
重量	约 160 g	
IP 防护等级	IP65	
温度	工作温度 0 ~ 50 $^{\circ}\text{C}$ , 储藏温度 -30 ~ 70 $^{\circ}\text{C}$	
湿度	20% ~ 95%RH 无冷凝	
<b>一般规范</b>		
软件	IDMVS	
认证	CE、FCC、RoHS	

## 外形尺寸:

